

# CIC-901W Instalacion Pasos Basicos

Enero-2008

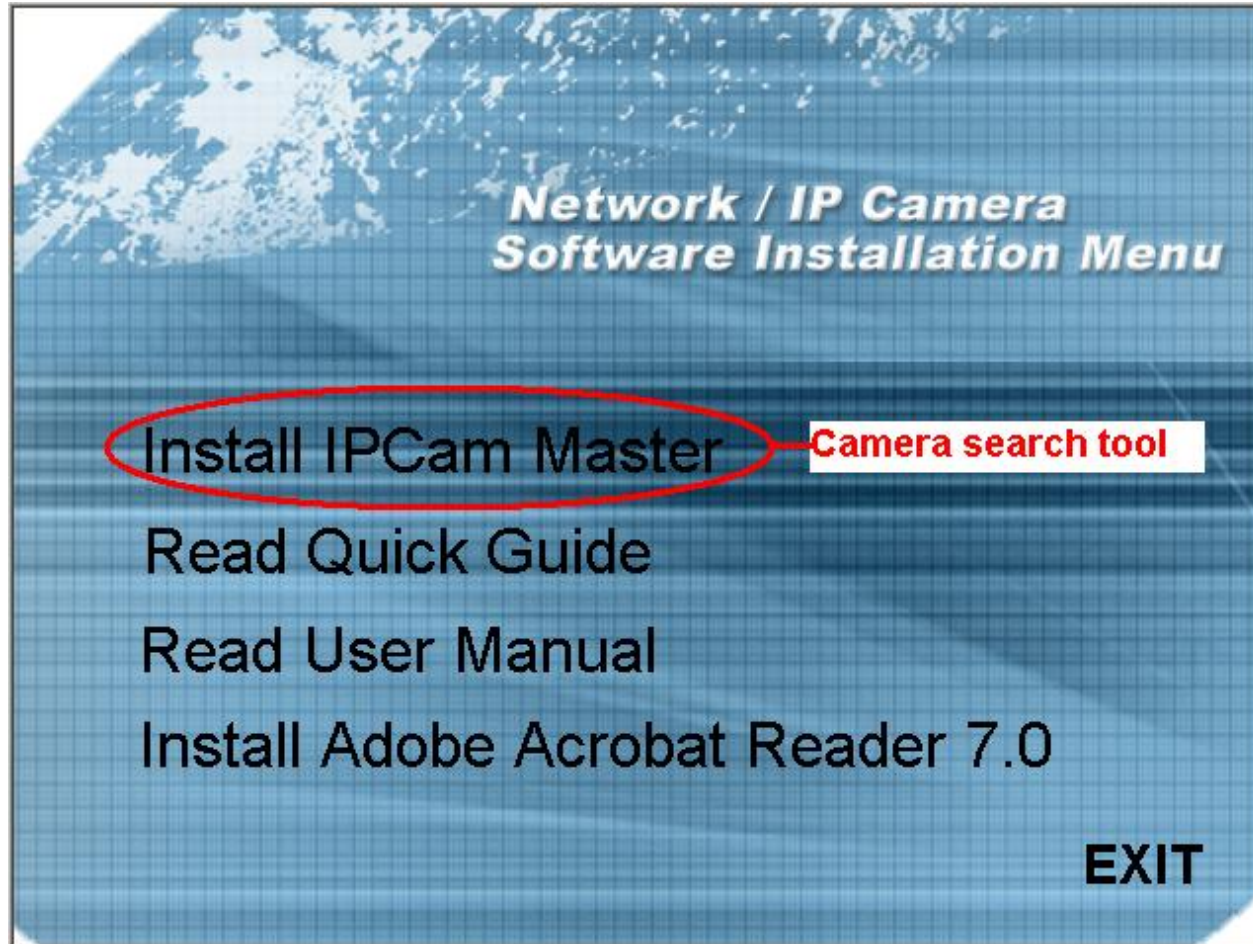


# Connexion/Instalacion

- Prenda la camara
- Conecte la camara a su red por el puerto RJ45
- Corra IPCam master software del CD
- Cuando el software este instalado, vaya a start > > programs > > hagan click en IPCam Master



# Instalacion del CD



# Camera Search Tool/ Encontrar camara en la red

The screenshot shows the IPCam Master v1.02 application window. The title bar reads "IPCam Master v1.02". The interface includes a "Camera List" table, a "Version" field, and configuration options for DHCP, MAC, Name, IP, NetMask, Gateway, and Http Port. A red circle highlights the first row in the "Camera List" table, which contains the text "Lan", "IPCam-71AD", and "204.30.95.119". A red arrow points from this row to a white box with red text that says "Camera found on the network". Another red circle highlights the "Http Port" field, which contains the value "8888". A red arrow points from this field to a white box with red text that says "Port address of the camer. Default is 80". The "Update", "Exit", and "Submit" buttons are visible at the bottom of the window.

**Camera List:**

Adapter	Camera Name	IP Address
Lan	IPCam-71AD	204.30.95.119

**Version:** C61200-WX-2.00.01.70929-ZZ-EN

Enable DHCP

**MAC:** 00:14:29:00:71:AD

**Name:** IPCam-71AD

**IP:** 204 . 30 . 95 . 119

**NetMask:** 255 . 255 . 255 . 0

**Gateway:** 204 . 30 . 95 . 2

**Http Port:** 8888

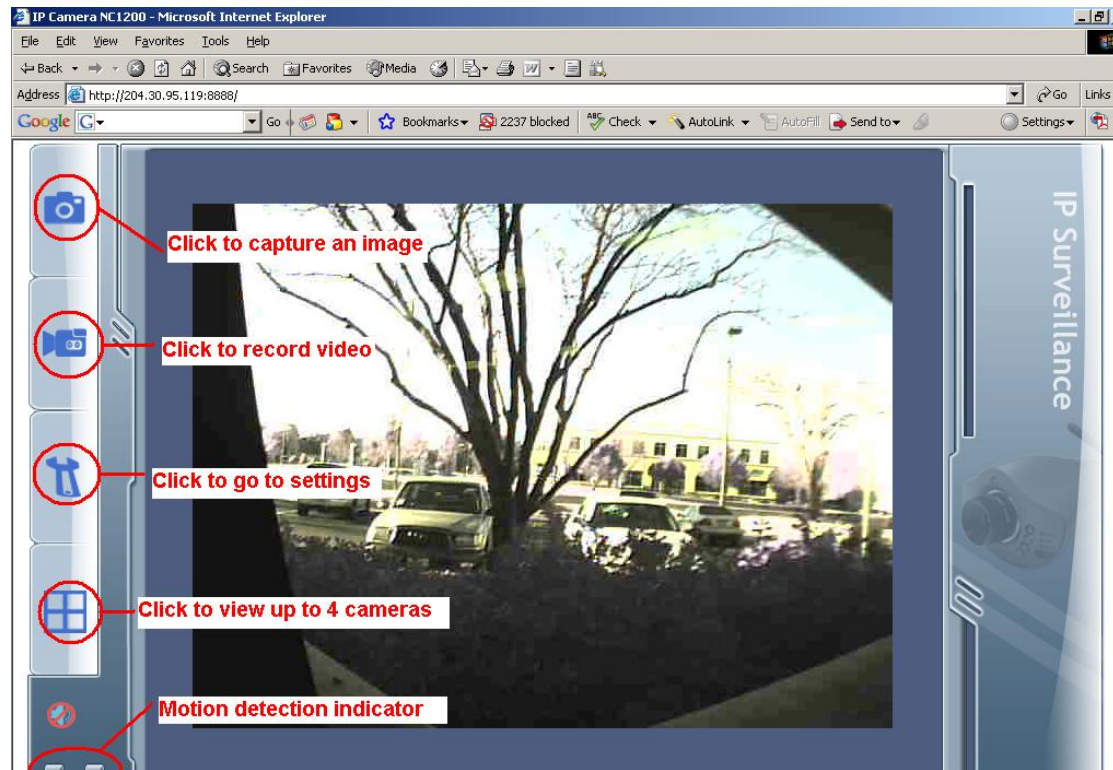
**Camera found on the network**

**Port address of the camer. Default is 80**

Update Exit Submit

# Accesar la Camera

- Doble click en la camara encontrada camera. Para grabar vaya al segundo icono de la izquierda



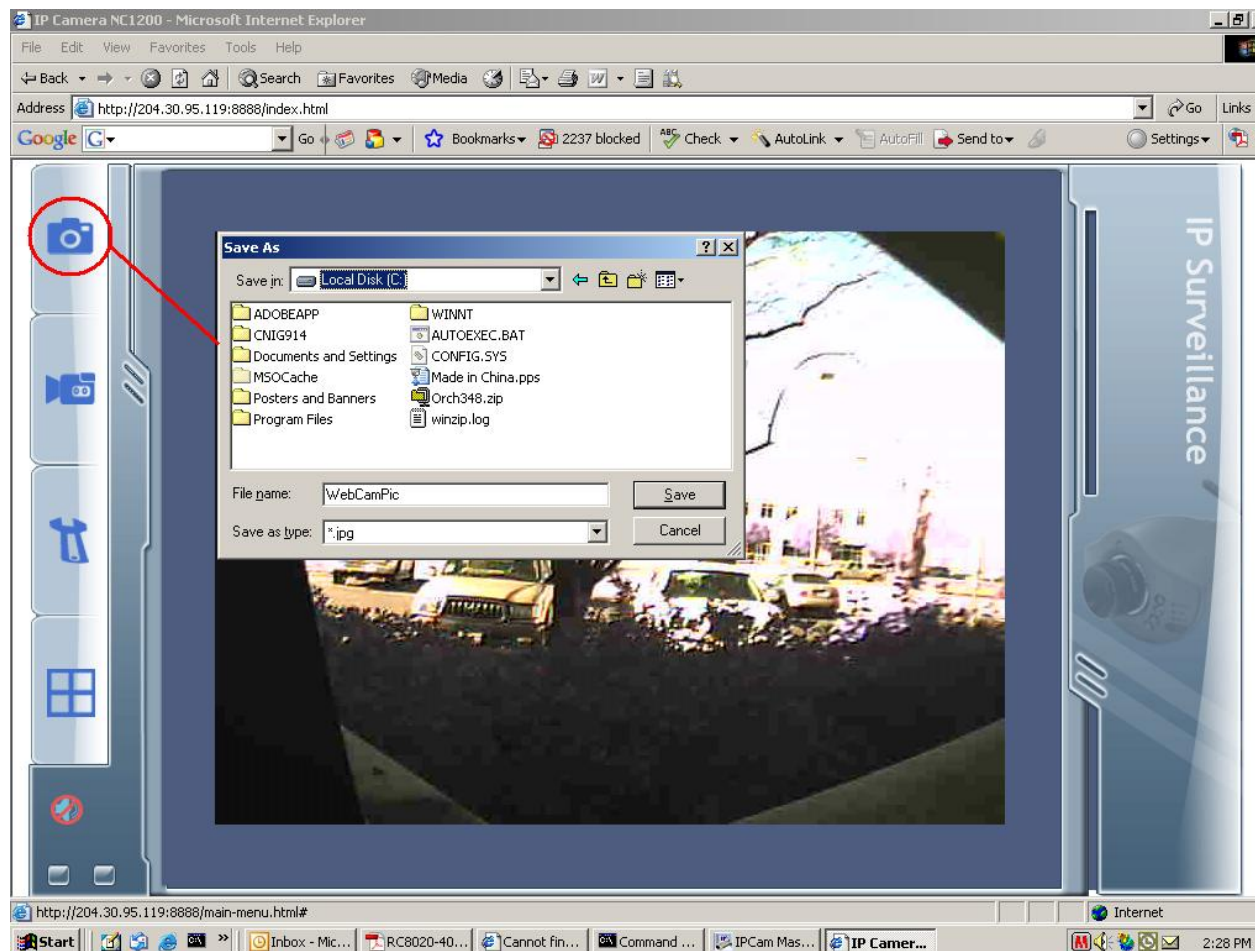
# Capturar Imagenes-Fotos

- Haga click en icono de la camera fotografica para tomar una foto
- La fotos saldra en formato JPG
- Defina a donde esta imagen capturada debe ser almacenada. Este lugar puede ser un disco duro en su computadora o en un NAS, (o disco duro en red), Network Attached Storage dispositivo de CNet CLD-221P



# Image Capturada

- Guardar la imagen



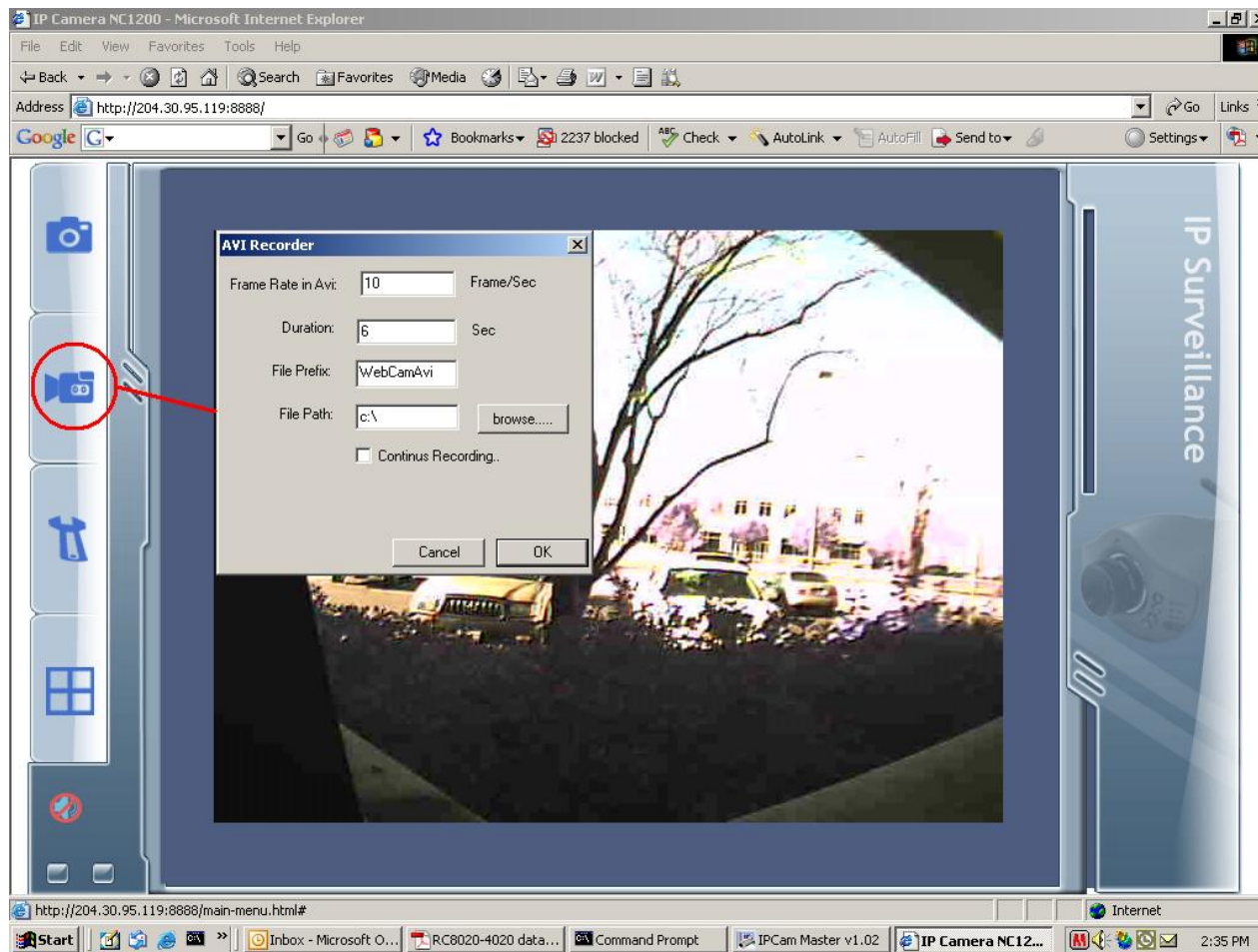
# Grabar un Video

- Haga Click en el icono de la camara video
- Elija el frame rate, rata de cuadros, duracion y lugar para guardar el archivo de grabacion.
- Frame rate y duracion afecta el tamaño de la grabacion. Los archivos de video pueden ser bien grandes.
- Si el archivo con la grabacion es almacenado en un dispositivo NAS, Network Attached Storage estos pueden ser accesorios desde cualquier lugar de la red.



# Imagen de Grabacion

- Como activar la funcion de grabacion



# Red/Network

